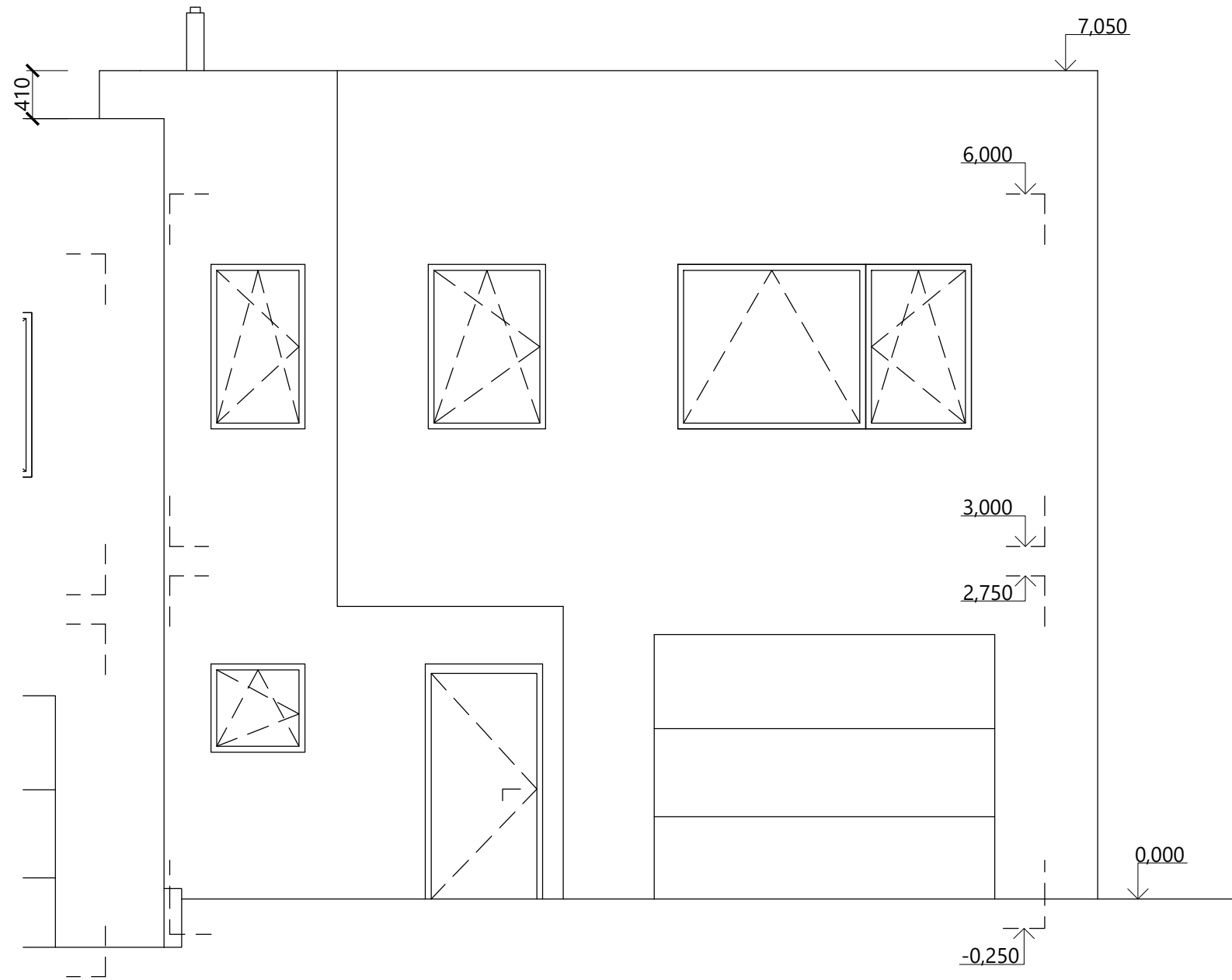


Pohled východní - studie

M 1:50



0,000 = 546,937 m n.m., B.p.v. / SOUŘADNICOVÝ SYSTÉM S-JTSK

PŘEDMĚT	BAKALÁŘSKÁ PRÁCE		<div><div>T</div><div>FAKULTA STAVEBNÍ ústav pozemního stavitelství</div></div>		
VYPRACOVAL	Michal Pospíšil				
VEDOUcí PRÁCE	Ing. Roman Brzoň, Ph.D.				
STAVEBNÍK	Investor, s. r. o. Průmyslová 1415, 593 01 Bystřice n. P.				
MÍSTO STAVBY	Bystřice nad Pernštejnem				
NÁZEV STAVBY	RODINNÉ ŘADOVÉ DOMY Bystřice nad Pernštejnem				
STAVEBNÍ OBJEKT	SO.01		FORMÁT	A3	
ČÁST	DLE VYHL. č. 499/2006 Sb. VE ZNĚNÍ ÚČINNÉM OD 1.1.2018		DATUM	05/2023	
OBSAH:			STUPEŇ PD	DPS	
Dům č.1 - STUDIE - POHLED VÝCHODNÍ			MEŘÍTKO 1:50	Č. VÝKRESU S.05	